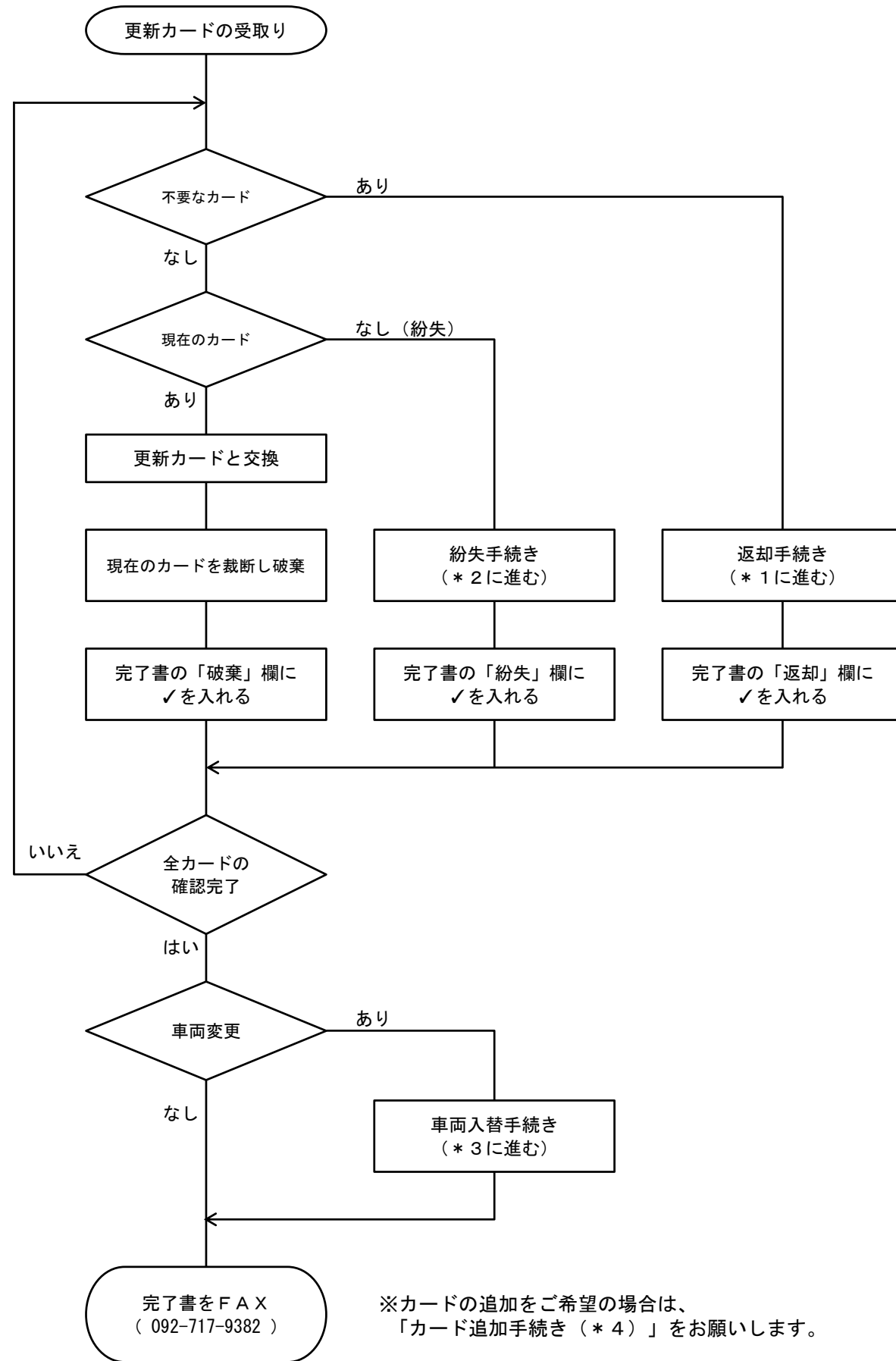


< E T Cカード交換手順 >

対象カード： E T Cポータブルカード（ U Cマーク付き 番号80-\*\*\*\*\*-\*\*\*\*-\*\*\*\*-\*\*\*\*）



\* 1 : 『返却届』と更新カード及び現在のカードを簡易書留にてご返却ください。  
現在のカードを紛失された場合は、「紛失手続き (\* 2)」をお願いします。

\* 2 : 『紛失届』 (現在のカード番号分) を F A Xにてお送りください。  
更新カードもご使用できませんので、『返却届』とともに簡易書留にてご返却ください。  
受付後、再発行カードをお送りいたします (納期: 約2週間)。  
※利用停止手数料 (1,620円 (税込)) ががかかります。

\* 3 : 『完了書』に変更後の車両番号を記入し、『諸変更届』及び必要書類  
(変更後車両の「車検証」、「セットアップ証明書」のコピー) とともに  
F A Xにてお送りください。  
更新カードは、そのままご使用できます。

\* 4 : 『追加発行申込書』及び必要書類 (「車検証」、「セットアップ証明書」のコピー)  
とともに F A Xにてお送りください。

【注意事項】

- ・カードを破棄する際は、不正利用防止の為、必ずハサミ等で裁断してください。
- ・適正な割引還元を受ける為、車両が変更になった場合は、「車両入替手続き (\* 3)」をお願いいたします。

<問合せ先>  
協同組合 バックステージ  
業務部 有松  
TEL : 092-717-9381  
FAX : 092-717-9382