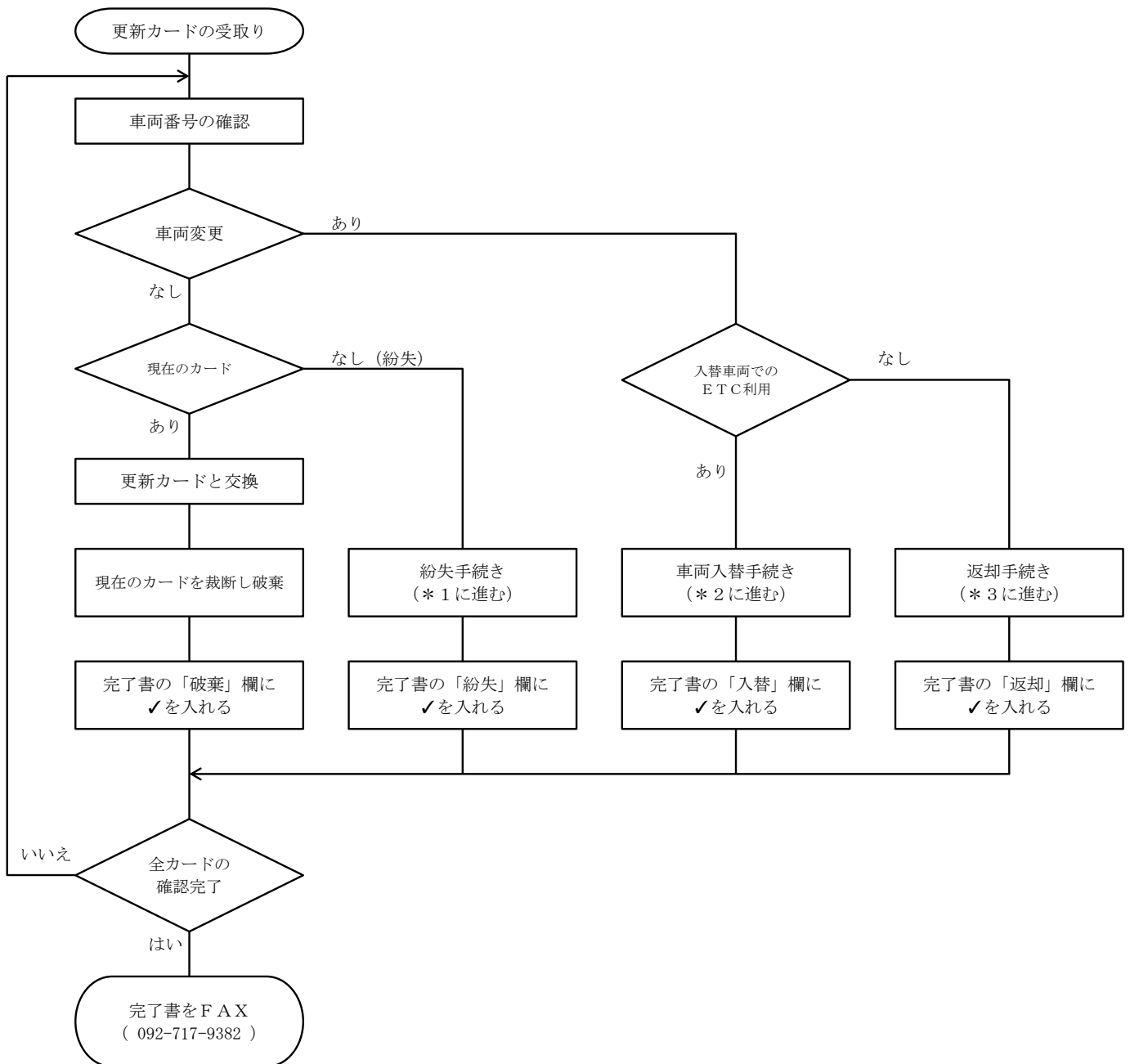


< E T Cカード交換手順 >

対象カード：NEXCO発行のETCコーポレートカード（番号119196-0060-****-*）



* 1 : 「紛失届」（現在のカード番号分）をお送りください。
更新カードはそのままお使いいただけます。

* 2 : 「車両変更届兼再発行申込書」、必要書類（車検証、セットアップ証明書のコピー）
及び現在のカードを簡易書留にてお送りください。
現在のカードを紛失された場合は「紛失届」を添付してください。
新車両のカードが出来上がるまでは旧車両の更新カードをご使用ください。

* 3 : 「返却届」と更新カード及び現在のカードを簡易書留にてお送りください。
現在のカードを紛失された場合は「紛失届」を添付してください。

【注意事項】

- ・現在のカードを破棄する際は、不正利用防止のため必ずハサミ等で裁断してください。

<問合せ先>
業務部 有松
TEL : 092-717-9381